

Horizontal – Spulmaschine

*in
Kombination mit Ziehmaschinen*



Horizontal - Spulmaschine

Anwendung

Horizontal – Spulmaschinen sind für die Zusammenarbeit mit jeder Art von gleitlosen als auch mit Schlupf arbeitenden Ziehmaschinen geeignet. Darüber hinaus werden Sie auch als Umspulmaschine eingesetzt.

Bei Ausrüstung der Spulmaschinen mit Sonder- Verlegeeinrichtung und teilbaren Spulenkörper mit einstellbarem Flansch, werden die Spulmaschinen für die Herstellung von Lage an Lage gespulten Drahtcoils eingesetzt.

Hier sind insbesondere die Bereiche Kalt-Stauchdraht und Automattendrahtfertigung zu erwähnen.

Mechanische Ausstattung

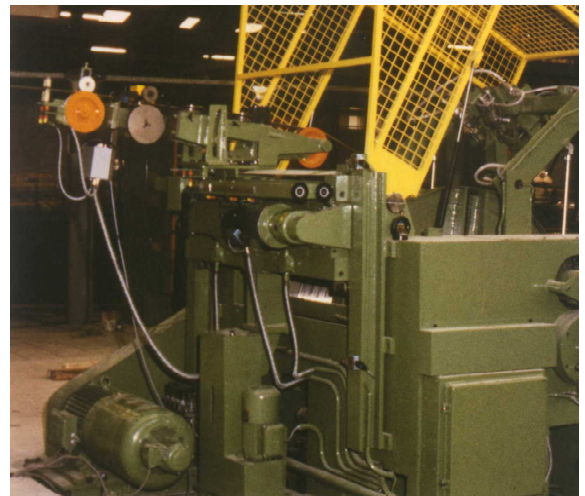
- Spulergehäuse in Schweisskonstruktion
- Spulenspannung elektromotorisch mittels Getriebemotor und Gewindespindel
- Spulen Hebe- und Absenkvorrichtung, hydraulisch betätigt
- Verlegeeinrichtung, angetrieben über Zahnriemen und frequenzgeregeltem Drehstrom - Getriebemotor
- Scheibenbremse auf der Antriebspinole
- Sicherheitseinrichtungen gemäß UVV und Kennzeichnung nach CE - Normung

Elektrische Ausstattung

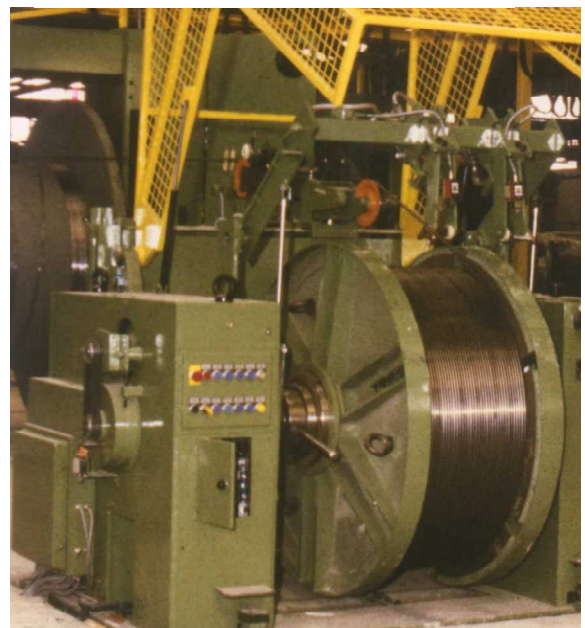
- Antrieb durch wassergekühlten Drehstrom Kurzschlussläufermotor, niedriger Lärmpegel, umweltfreundlich
- Regelung durch Frequenzumrichter Fabr. Siemens, drehzahlregelt in Verbindung mit Tänzermagazin oder Stromgeregelt
- Operator Panel OP

Technische Daten

Baugröße	Flansch Ø mm, DIN 46395	Spulgeschwindigkeit ms / max.	Draht Ø mm	Antriebsleistung kW
1250	1250	20	2,00 – 14,00	45
1000	1000	25	1,80 – 12,00	37
800	800	25	0,50 – 6,00	22
630	630	25	0,40 – 3,00	11
400	400	25	0,15 – 1,50	4



*Sonder- Verlegeeinrichtung
höhenverfahrbar mit wachsendem
Spuldurchmesser*



*Lage an Lage gespultes Coil auf
teilbarem Spulenkörper*