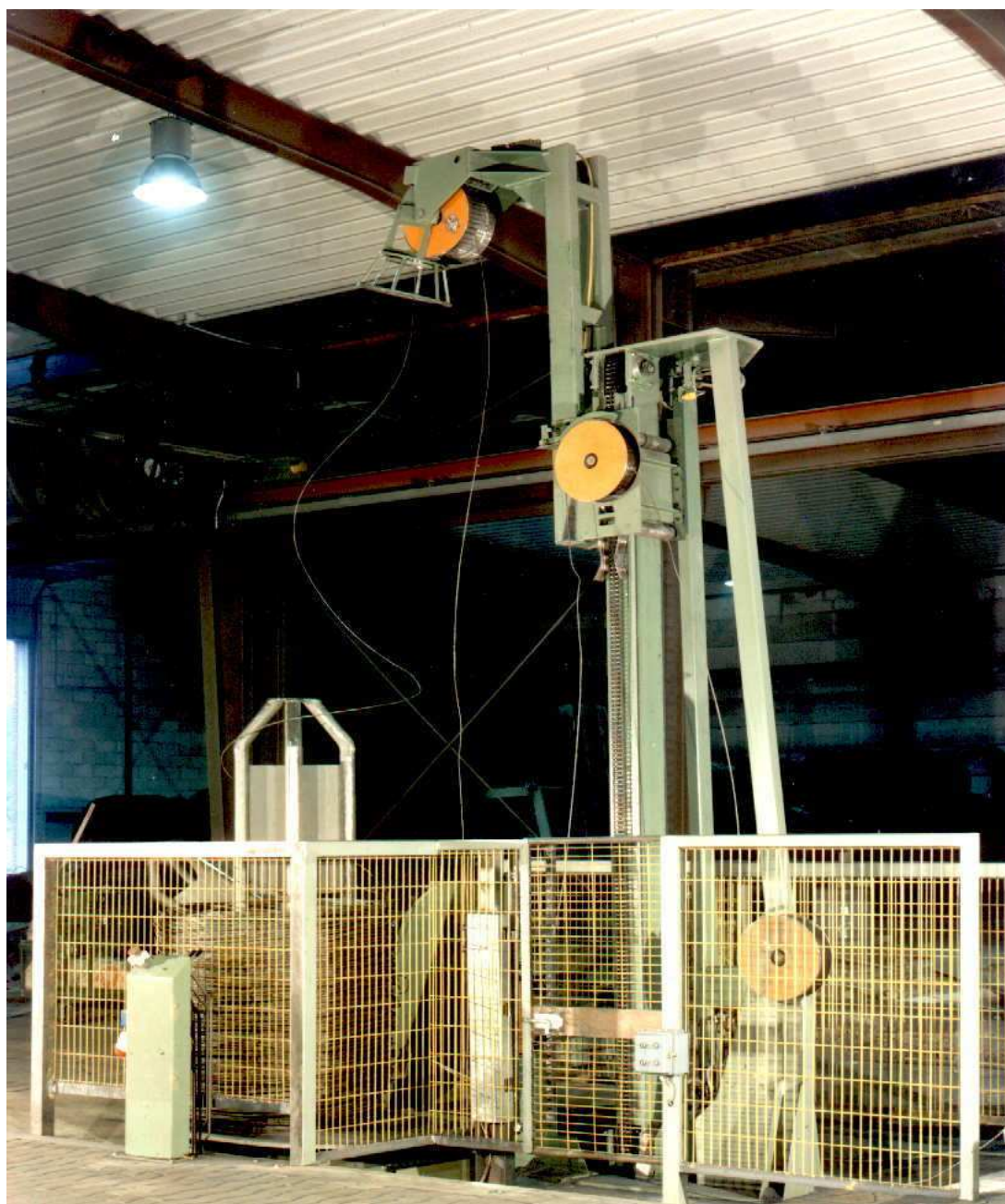


## Размоточные стойки



## Размоточная стойка

### Область применения:

Размоточные стойки для катанки устанавливаются перед волочильными машинами с очень высокой входной скоростью, например перед 2-4-кратными волочильно-прокатными станами для проволоки из конструкционной стали и там, где есть недостаток места.

### Принцип действия

Подача осуществляется по принципу вертикального направления движения проволоки. Передвижной верхний поворотный ролик опускается вниз для укладки катанки. Процесс может осуществляться гидравлически или через цепную тягу. Встроенный петлеуловитель способствует остановке подключенной машины. Размещение двух, поворачиваемых с помощью гидравлики, платформ перед стойкой обеспечивает непрерывную загрузку бунтов катанки с помощью вилочного погрузчика без остановки устройства.



*Две платформы, поворачивающиеся с помощью гидравлики*

### Технические характеристики:

Вместимость на платформе	до 3.000 кг
Диаметр катанки	5,50 - 13,0 мм
Скорость разматывания	до 9 м/сек
Необходимая площадь	6000 x 3200 x 6000 мм